

# CEM I 42,5 R

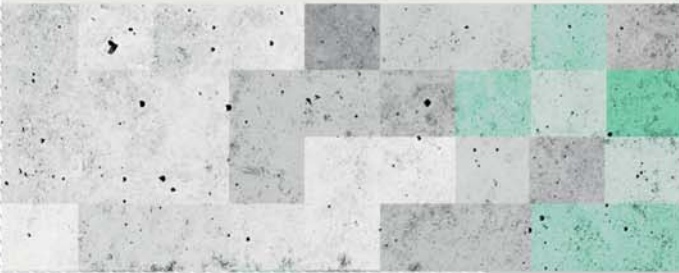
TECHNISCHES MERKBLATT

# R

## PORTLANDZEMENT

**EIGENSCHAFTEN** → ein Zement mit hoher Festigkeitsklasse und hohen Anfangsfestigkeiten

**LIEFERFORM** → lose – Silowagen, Eisenbahnwaggons Typ RAJ



## VERWENDUNG

→ Zement eignet sich besonders für hochfeste Konstruktionen, Betone höherer Qualitätsklassen C 30/37 – C 45/55, Spannbetone C 30/37 – C 35/45, Stahlbeton, Betonprodukte, Betonfertigteile und überall dort, wo innerhalb von 24 Stunden ein schnelles Entformen erforderlich ist

→ ermöglicht das Betonieren auch beim kalten und frostigen Wetter, bei Temperaturen unter 5 °C, wobei die Verarbeitung unter Verwendung von speziellen Zusatzstoffen möglich ist

→ Aufgrund der höheren Entwicklung der Hydratationswärme ist er nicht für großvolumiges Betonieren geeignet

		Messeinheit	Soll-Werte EN 197-1	Ist-Werte bei PCLA, a.s., Ladce
ERSTARRUNGSBEGINN		Minute	min. 60	<b>210 ± 12</b>
DRUCKFESTIGKEIT	2 Tage	N.mm <sup>2</sup>	min. 20	<b>31,5 ± 1,4</b>
	28 Tage	N.mm <sup>2</sup>	min. 42,5 – max. 62,5	<b>56,7 ± 1,8</b>
SPEZIFISCHE OBERFLÄCHE		m <sup>2</sup> .kg <sup>-1</sup>	nicht vorgeschrieben	<b>390 ± 11</b>



Die Zementqualität wird vom bautechnischen Prüfinstitut TSÚS Bratislava überwacht.

Das Qualitätsmanagementsystem richtet sich nach Norm:

**EN ISO 9001:2015,**  
**EN ISO 14001:2015**  
**ISO 45001:2018**

Die hergestellten Zemente entsprechen:

**EN 197-1 : 2011 Zement:**  
Zusammensetzung, Anforderungen und Konformitätskriterien von Normalzement

**EN 197-2 : 2014 Zement:**  
Konformitätsbewertung

Považská cementáreň, a.s., Ul. Janka Kráľa,  
018 63 Ladce, [www.pcla.sk](http://www.pcla.sk)



1301

Považská cementáreň, a.s.  
ul. J. Kráľa, 018 63 Ladce

1301 - CPR - 0024  
CEM I 42,5 R

ZEMENTPRODUKTION  
SEIT 1889

